

C160 RWA A DOPPIA CATENA



Attuatore a doppia catena
 Forza di spinta 600 N
 Corse 360mm - 600mm

DESCRIZIONE PER CAPITOLATO

Attuatore elettrico Topp modello C160 RWA con doppia catena articolata a doppia maglia, contenuto in elegante estruso, completo di supporto ed accessori per apertura a sporgere rovesciato per sistemi di evacuazione fumo. Funzionamento a 24V c.c. Carico massimo applicabile 400N. Corse 360mm, 600mm. Apparecchio marcato CE e verificato secondo la direttiva EN12101-2 per sistemi evacuazione fumo e calore.



Personalizzazione della lunghezza dell'estruso in funzione della larghezza del serramento (brevetto internazionale).



Aggancio speciale per garantire maggiore tenuta, con corsa elevata, nell'applicazione a sporgere.

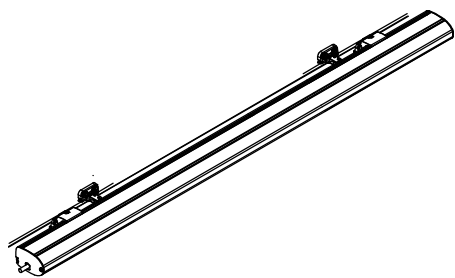


Design innovativo.



CARATTERISTICHE TECNICHE

| | C160 RWA doppia catena corsa 360 mm | C160 RWA doppia catena corsa 600 mm |
|--|--|-------------------------------------|
| Tensione d'alimentazione | 24V | 24V |
| Carico massimo applicabile in spinta | 400N | 600N |
| Carico massimo applicabile in trazione | 300N | 600N |
| Corsa | 360mm | 600mm |
| Assorbimento | 0,43A | 2,10A |
| Velocità di traslazione a vuoto | 7,5 mm/sec | 13 mm/sec |
| Durata della corsa a vuoto | 48s | 45s |
| Tipo servizio | S2 di 4min | S2 di 4min |
| Temperatura di funzionamento | -15°C + 50°C | -15°C + 50°C |
| Grado di protezione dispositivi elettrici | IP30 | IP30 |
| Regolazione dell'attacco all'infisso | non necessaria | non necessaria |
| Collegamento in parallelo di 2 o più attuatori | si | si |
| Fine corsa | Elettronico in apertura - Assorbimento amperometrico in chiusura | |



C160 RWA con 2 punti di spinta (lunghezza da 1200 mm a 1500 mm)

- 3E12# C160 24V RWA doppio punto di spinta corsa 360mm Applicazione Vasistas
- 3E12# C160 24V RWA doppio punto di spinta corsa 360mm Applicazione Sporgere Rovesciato

C160 RWA con 2 punti di spinta (lunghezza da 1510 mm a 2000 mm)

- 3E12# C160 24V RWA doppio punto di spinta corsa 360mm Applicazione Vasistas
- 3E11# C160 24V RWA doppio punto di spinta corsa 600mm Applicazione Vasistas
- 3E12# C160 24V RWA doppio punto di spinta corsa 360mm Applicazione Sporgere Rovesciato
- 3E11# C160 24V RWA doppio punto di spinta corsa 600mm Applicazione Sporgere Rovesciato

C160 RWA con 2 punti di spinta (lunghezza da 2010 mm a 2500 mm)

- 3E12# C160 24V RWA doppio punto di spinta corsa 360mm Applicazione Vasistas
- 3E11# C160 24V RWA doppio punto di spinta corsa 600mm Applicazione Vasistas
- 3E12# C160 24V RWA doppio punto di spinta corsa 360mm Applicazione Sporgere Rovesciato
- 3E11# C160 24V RWA doppio punto di spinta corsa 600mm Applicazione Sporgere Rovesciato

C160 RWA con 2 punti di spinta (lunghezza da 2510 mm a 3000 mm)

- 3E12# C160 24V RWA doppio punto di spinta corsa 360mm Applicazione Vasistas
- 3E11# C160 24V RWA doppio punto di spinta corsa 600mm Applicazione Vasistas
- 3E12# C160 24V RWA doppio punto di spinta corsa 360mm Applicazione Sporgere Rovesciato
- 3E11# C160 24V RWA doppio punto di spinta corsa 600mm Applicazione Sporgere Rovesciato

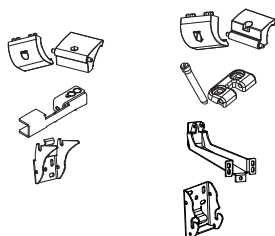
C160 RWA con 2 punti di spinta (lunghezza da 3010 mm a 4000 mm)

- 3E12# C160 24V RWA doppio punto di spinta corsa 360mm Applicazione Vasistas
- 3E11# C160 24V RWA doppio punto di spinta corsa 600mm Applicazione Vasistas
- 3E12# C160 24V RWA doppio punto di spinta corsa 360mm Applicazione Sporgere Rovesciato
- 3E11# C160 24V RWA doppio punto di spinta corsa 600mm Applicazione Sporgere Rovesciato

Descrizione configurazione standard con 2 punti di spinta

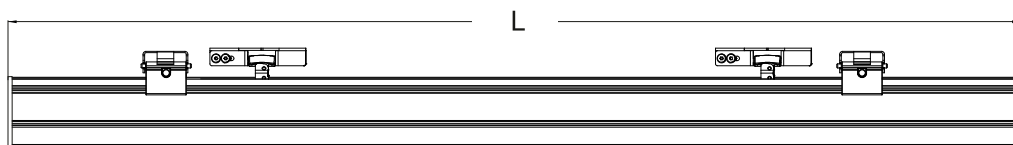
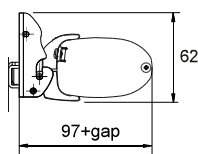
Lunghezza da 1510 mm a 2000 mm - Applicazione Sporgere rovesciato

- 3E11# Attuatore a catena C160 24V RWA doppio punto di spinta corsa 600mm
- Staffa per applicazione sporgere frontale (luce minima finestra1500mm)
- per C160 RWA doppio punto di spinta (2pz)
- Morsetti attacco sporgere per C160 doppio punto di spinta (2pz)
- Kit attacco in ferro sporgere/sporgere rovesciato C160 corsa 600/1000mm (2pz)



Accessori e ricambi

- 3A5005 Morsetti attacco sporgere
- 3A5006 Morsetti attacco vasistas
- 3A3050 Kit attacco in zama per sporgere / sporgere rovesciato C160 corsa 360mm
- 3E3100 Kit attacco in ferro sporgere/sporgere rovesciato C160 corsa 600/1000mm
- 1A5800 Staffa vasistas
- 1A5832 Staffa per applicazione vasistas C160 doppio punto spinta
- 1A5829 Staffa sporgere frontale per montaggio rovesciato C160 doppio punto spinta



L=1200÷4000 corsa 360mm
L=1500÷4000 corsa 600mm

